

PASSAGES

un spectacle de
LA BREBIS ÉGARÉE

DOSSIER
ARTISTIQUE

PRÉSENTATION GENERALE

Type : spectacle burlesque familial

Durée : version rue 40 min | version salle 55 min

Public : version rue tout public | version salle à partir de 6 ans

Jauge : version rue 200 | version salle 400

Disciplines : théâtre, musique, cirque (main à main)

Distribution : un spectacle de et avec Anaïs Douat et Joshua Imeson

Synopsis : *Passages* est un duo burlesque, une rencontre entre deux voyageurs cherchant refuge avec leurs maigres affaires. Lui, fuyant frontière et tempête, elle, vagabonde, esquivant le vacarme du monde, sa maison sur le dos.

Ces deux voyageurs cherchent séparément un endroit pour poser leurs fardeaux mais chacun constate avec étonnement que leur nouvel havre de paix est déjà occupé par l'autre.

Contexte : l'Espagne des années 30, la *Retirada*



INTENTIONS

Le spectacle pose un regard à la fois intimiste et drôle sur le **quotidien d'un exilé : manger, boire, dormir, se laver, passer le temps**, autant de situations parfois difficiles que le duo traite avec humour. Face au froid et à la faim, ces deux vadrouilleurs solitaires doivent apprendre à partager espace et pain quotidien avec cet étranger qui s'impose. Leur **cohabitation forcée** les pousse à des réactions extrêmes qui mettent en regard **l'individualisme face à la solidarité, l'indifférence face à l'empathie**.

Entre grâce et crasse, les deux personnages interrogent le féminin et le masculin, **le doux et le brut en chacun**. Les **rôles genrés s'inversent** : les stéréotypes de l'homme fort, le porteur de cirque et de la voltigeuse légère et fragile sont remis en question. C'est à travers lui qu'est évoquée la parentalité ; il s'autorise à pleurer ; il est soucieux de la propreté de l'habitat. Elle est sale, parfois agressive et généralement bruyante. Leur relation oscille entre **désintérêt, dégoût, amitié et tentative d'amour**, mais les contours de celle-ci sont laissés délibérément flous, changeants et ouverts à l'interprétation du spectateur.



GENÈSE ET MISE EN SCÈNE

En **2015**, Joshua Imeson réalise un court métrage documentaire, *Exil*, basé sur la rencontre de **quatre femmes exilées espagnoles** installées en Aveyron. Ces quatre femmes, réfugiées politiques, racontent leur traversée des Pyrénées, fuyant la guerre fratricide espagnole, vers les frontières de la France pendant la Retirada en 1939. Leur témoignage sont tressés d'**images d'archives et de lectures de poèmes** de quatre hommes de langue espagnole, poètes de l'exil. Le court métrage reçoit le prix Curieux Voyageur.

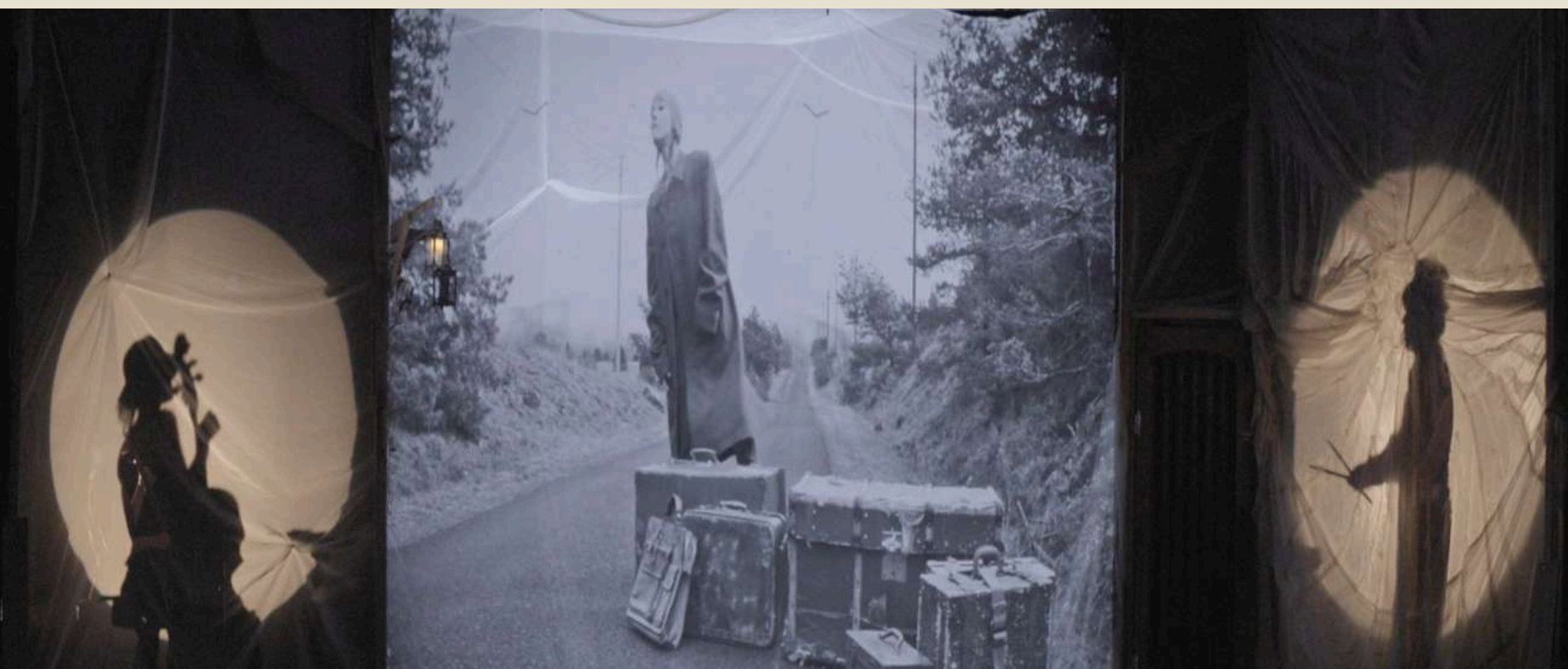
Quelques années plus tard, le duo formé par Joshua Imeson et Anaïs Douat, décide de reprendre leurs témoignages et de les adapter à la scène. Ensemble, ils créent en **2018** un **duo burlesque de rue** afin de raconter sans mots une rencontre entre un homme et une femme exilés, dans un abri de fortune aux quatre vents. En **2025**, le duo décide de replonger dans les **images d'archives** pour écrire la version salle afin de laisser la part belle à la **musique in vivo dans un ciné-concert burlesque**. L'enjeu de ce nouveau travail réside dans ce que la compagnie aime appeler le « **cinéma vivant** », soit l'entrelacement du cinéma et du spectacle vivant, l'interaction entre les images projetées, la musique jouée en direct et les corps en mouvements.

SCÉNOGRAPHIE

La cabane, matérialisée par une porte, quelques planches et des pans de tissus, est l'espace dans lequel se déroule la majorité du spectacle. **Ce huis-clos précaire** est le cadre de la rencontre des personnages. Au centre, sont projetés les courts métrages ; à jardin et cour sont projetées en ombres chinoises les silhouettes des musiciens qui se tiennent à l'extérieur de la cabane ; à l'avant-scène se situe l'espace d'interaction des personnages. **L'alternance entre les projections et les interactions** permet d'accéder aux différentes strates des personnages : d'une part, **l'évocation de leurs souvenirs, leur passé**, et d'autre part le présent de leur rencontre.

COURTS MÉTRAGES

Des **images d'archives de la *Retirada* et de fiction** sont entremêlées pour composer plusieurs courts métrages qui ponctuent le spectacle. Les images fonctionnalisées racontent le parcours des deux personnages du spectacle avant leur entrée en scène : leur traversée de paysages enneigés à la recherche d'un abri, d'habits chauds, de points d'eau. Une véritable mise en abîme qui fera lien entre image et scène. Le mélange des genres oscille entre **tension dramatique et soulagement comique**, dans un respect absolu des enjeux d'une époque difficile.



ACTIONS PÉDAGOGIQUES



COURT MÉTRAGE BURLESQUE

Réalisation d'un court métrage burlesque sur le thème de l'exil :

- écriture
- storyboard
- jeu d'acteur
- costumes et accessoires
- tournage

Durée : entre 6h et 20h

Public : de 8 à 12 ans

BANDE SONORE DE FILM

Réalisation de la bande sonore d'un film burlesque :

- exploration musicale
- écriture
- composition
- mise en voix
- enregistrement

Durée : entre 6h et 20h

Public : de 6 à 12 ans



VOLANDO (espagnol)

Cuánto tiempo ha pasado
Desde que vi una cara familiar
Cuánto tiempo ha pasado
En estos caminos que no van a ninguna
parte

Volando

Volando lejos de casa

Volando

Volando hacia la esperanza

No tengo miedo

Porque ya lo he perdido todo

No tengo pasado

Porque mi camino ya está trazado

Volando

Volando lejos de casa

Volando

Volando hacia la esperanza

(bis)

CHANSONS DU SPECTACLE

LA-BAS (français)

Si je suis ce chemin
Si je fuis cette frontière
Si je tiens jusqu'à demain
Si je m'en sors de cette guerre

Je te retrouverai là-bas
Si tu peux me pardonner
Je te prendrai dans mes bras
Je ne te lâcherai plus jamais
(bis)



LA COMPAGNIE

La Brebis Égarée est une association fondée sur le Larzac, en Aveyron dans un élan de création artistique en milieu rural.

A la croisée de l'expression du corps, de la musique et de l'image, ses œuvres ont pour but de franchir des frontières invisibles afin de confronter la question de la diversité et du droit de chacun de s'émouvoir, s'épanouir, s'interroger grâce à l'art. L'importance de toucher tous les publics et en particulier ceux peu desservis par la culture est visible dans les thématiques abordées par nos créations : exclusion sociale, marginalisation, histoire des territoires, rencontre des cultures et écologie.



LIENS ET CONTACTS



Teaser du spectacle



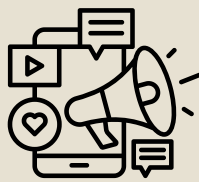
Chansons du spectacle

- en français et en espagnol
- avec et sans paroles



Site du spectacle :

- photos
- dossier
- dates de tournée
- autres spectacles



Réseaux sociaux

- Facebook
- Instagram
- Youtube

ADMINISTRATION | PRODUCTION

Anaïs Douat

cielabrebis@gmail.com

06 78 29 87 82

DIFFUSION

Kévin Calderon

diffusionlabrebis@gmail.com

06 63 33 96 61

TECHNIQUE

Ruben Alves

alves.ruben751@gmail.com

06 21 14 03 86